



中央研究院 地球科學研究所  
Institute of Earth Sciences, Academia Sinica  
128, Sec. 2, Academia Road, Nangang, Taipei, Taiwan, ROC  
Tel: 886-2-27839910, <http://www.earth.sinica.edu.tw>



中研院地球所  
合成孔徑雷達研究室(SARLab)  
徵求博士後研究員一名

本研究室主要進行合成孔徑雷達影像相關技術的開發，目前主要的研究課題為合成孔徑雷達影像中的大氣效應，歡迎具有相關研究背景的人來進行申請。

研究室主持人：林玉儂博士

[https://www.earth.sinica.edu.tw/member/info/26?lang=zh\\_tw](https://www.earth.sinica.edu.tw/member/info/26?lang=zh_tw)

人員徵求

需求職稱：博士後研究員 1 名

基本學歷：博士

相關領域：地球科學、大氣科學、地理學、測量學、遙測學

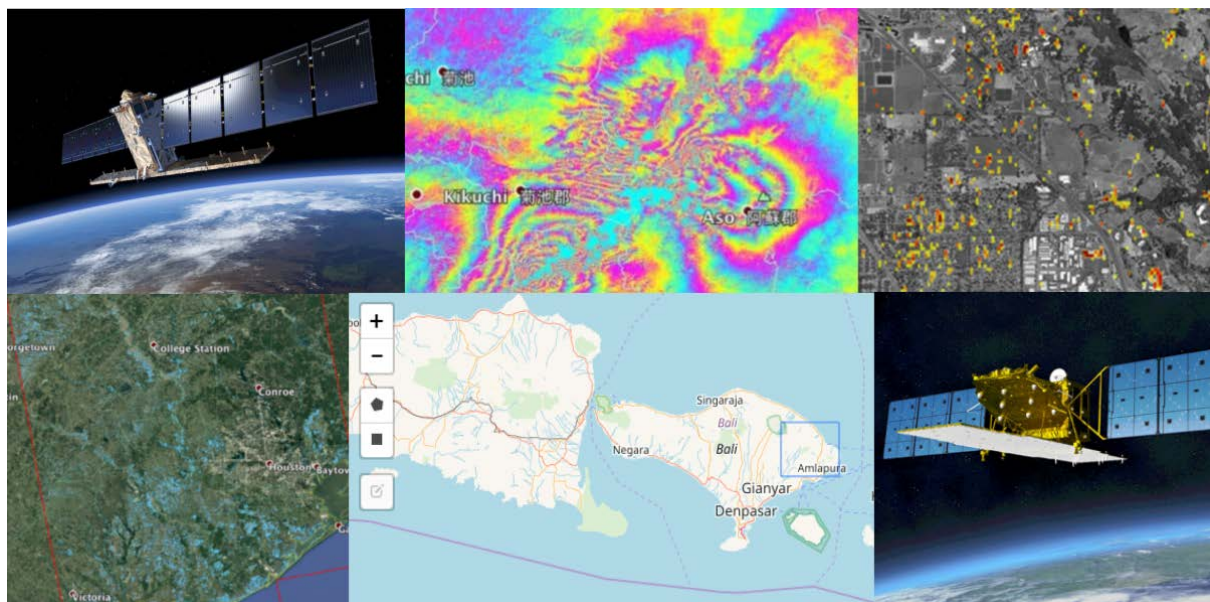
相關能力：Python scripting, MATLAB scripting, remote sensing data processing, English communication

工作範圍：影像處理、演算法開發

起聘日期：面議

合約期限：1 年 (可延長)

意者將履歷寄給林玉儂博士 [ninalin@earth.sinica.edu.tw](mailto:ninalin@earth.sinica.edu.tw), 02-2783-9910#1426





中央研究院 地球科學研究所  
Institute of Earth Sciences, Academia Sinica  
128, Sec. 2, Academia Road, Nangang, Taipei, Taiwan, ROC  
Tel: 886-2-27839910, <http://www.earth.sinica.edu.tw>



## Post-doctoral fellowship in IES SARLab

(Check our website: <https://www.earth.sinica.edu.tw/member/info/26?lang=en>)

Our lab focuses on technological development related to Synthetic Aperture Radar (SAR). The current opening is to study **the atmospheric effects in SAR images**. If you have related experiences and are interested in SAR data processing and algorithm development, you are welcomed to join us!

Principal Investigator: Dr. Nina Lin

<https://www.earth.sinica.edu.tw/member/info/26?lang=en>

### **Position Opening:**

Title: Post-doctoral fellow

Education level: PhD in earth science, geomatics or meteorology

Job requirement: Python scripting, MATLAB scripting, remote sensing data processing, English communication

Job specifications : research and development of processing flow and new algorithms

Earliest Start Date: to be determined

Contract Period: 1 year (can be extended)

Please send your CV to Dr. Nina Lin [ninalin@earth.sinica.edu.tw](mailto:ninalin@earth.sinica.edu.tw), 02-2783-9910#1426

