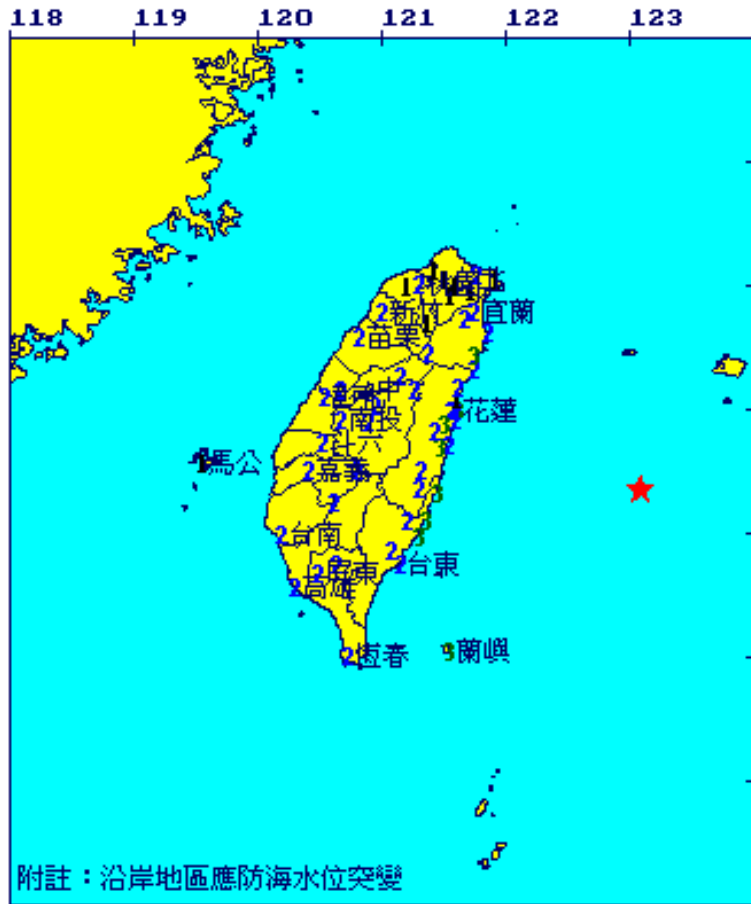


# Hualien earthquake on 7 February, 2010



附註：沿岸地區應防海水位突變

圖說：★表震央位置，阿拉伯數字表示該測站震度

## 中央氣象局地震報告

編號：第99009號

日期：99年2月7日

時間：14時10分7.0秒

位置：北緯23.35度，東經123.09度  
即在花蓮市地震站東偏南方165.7公里

地震深度：15.5公里

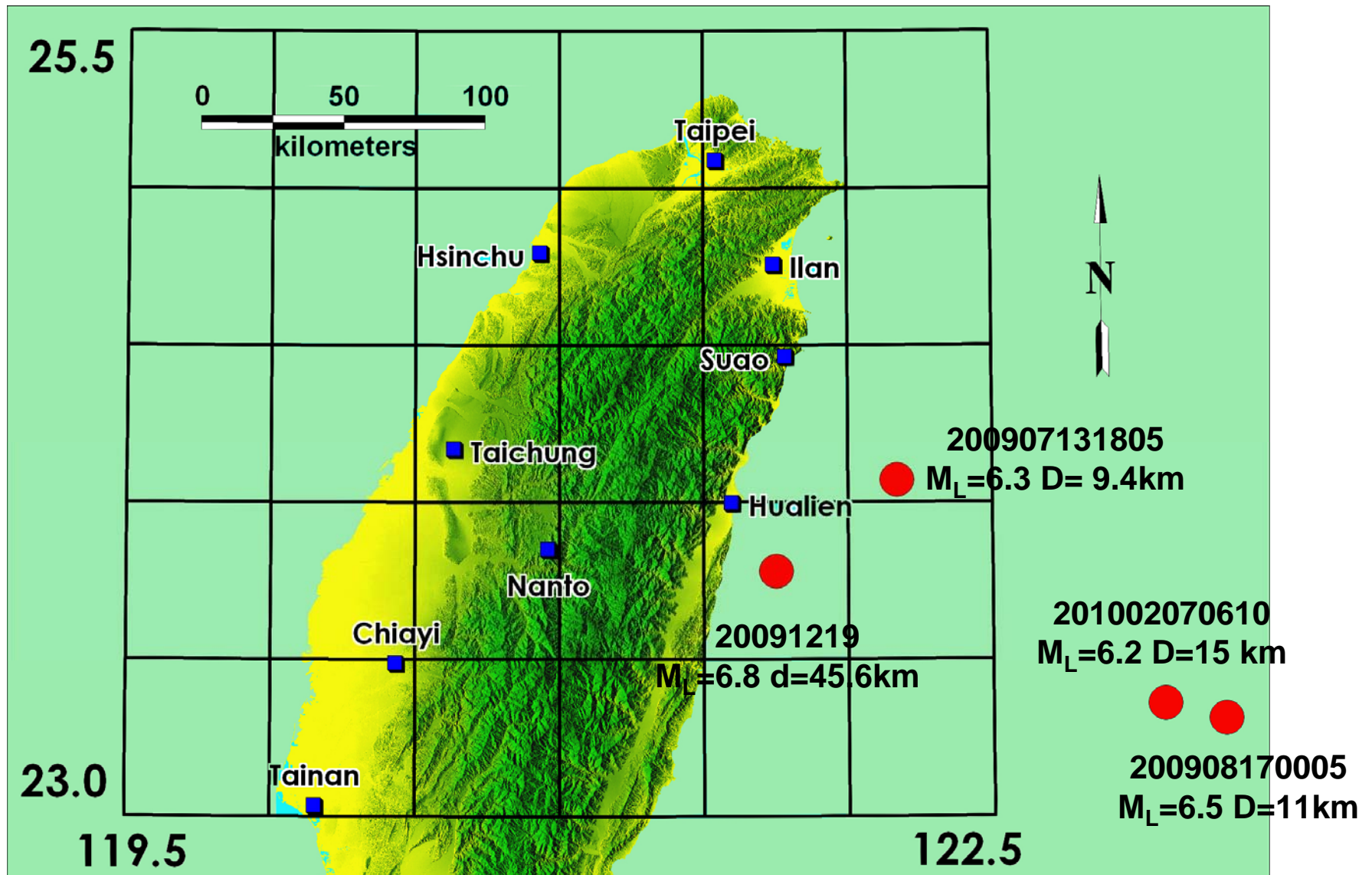
芮氏規模：6.3

各地最大震度

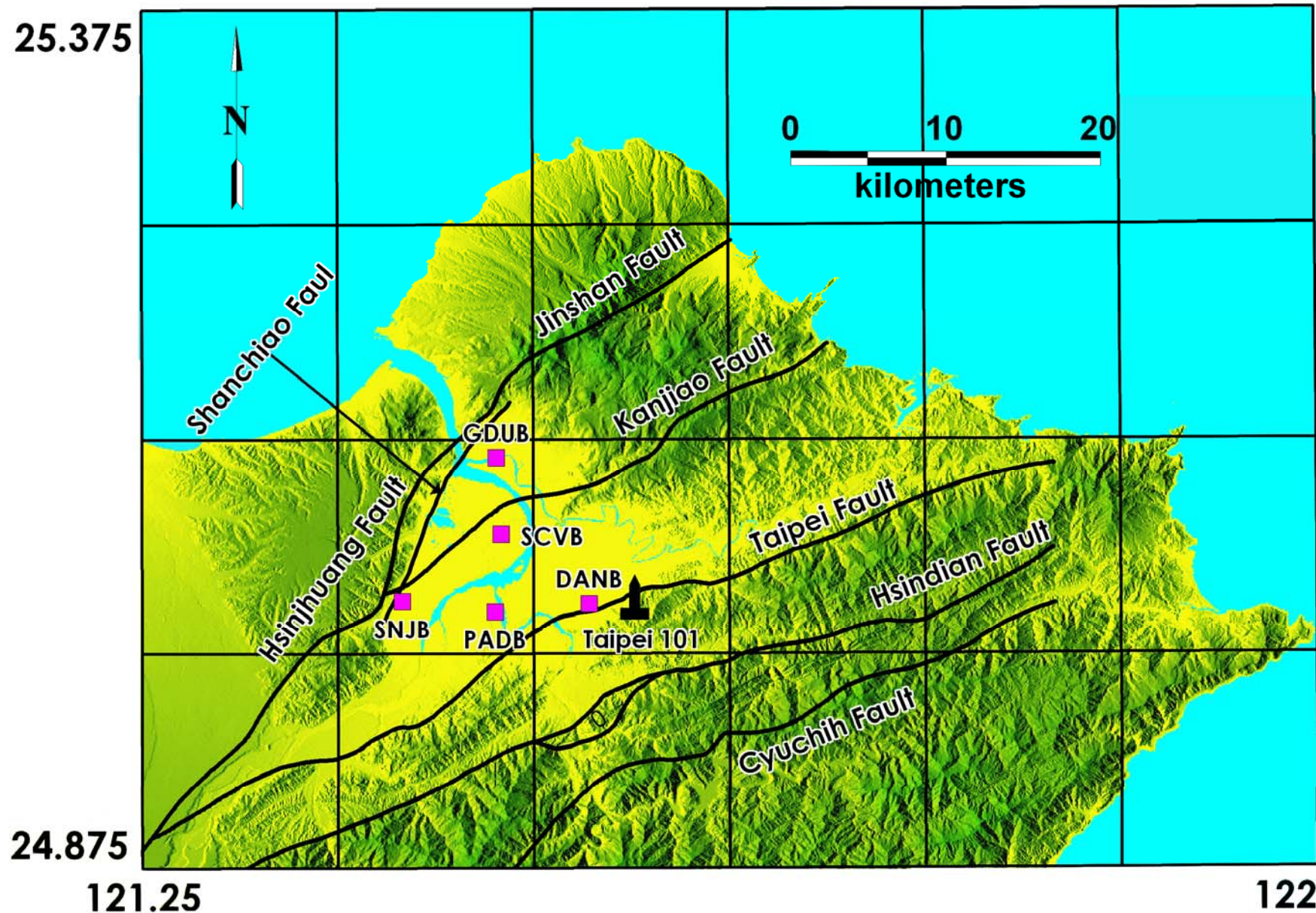
24	花蓮港	3級	屏東市	2級
	台東長濱	3級	苗栗市	2級
	宜蘭南澳	3級	新竹市	2級
	花蓮市	2級	高雄市	2級
23	南投合歡山	2級	南投市	2級
	宜蘭市	2級	台南市	2級
	台東市	2級	桃園三光	1級
22	台中德基	2級	台北市	1級
	台北五分山	2級	澎湖馬公	1級
	嘉義阿里山	2級		
	桃園市	2級		
21	屏東三地門	2級		
	台中市	2級		
	斗六市	2級		
	嘉義市	2級		
20	彰化市	2級		

本報告係中央氣象局地震觀測網即時地震資料  
地震速報之結果。

# Hualien earthquake on 7 February, 2010



# Broadband downhole seismic array in Taipei Basin



# The waveforms recorded at DANB downhole site

