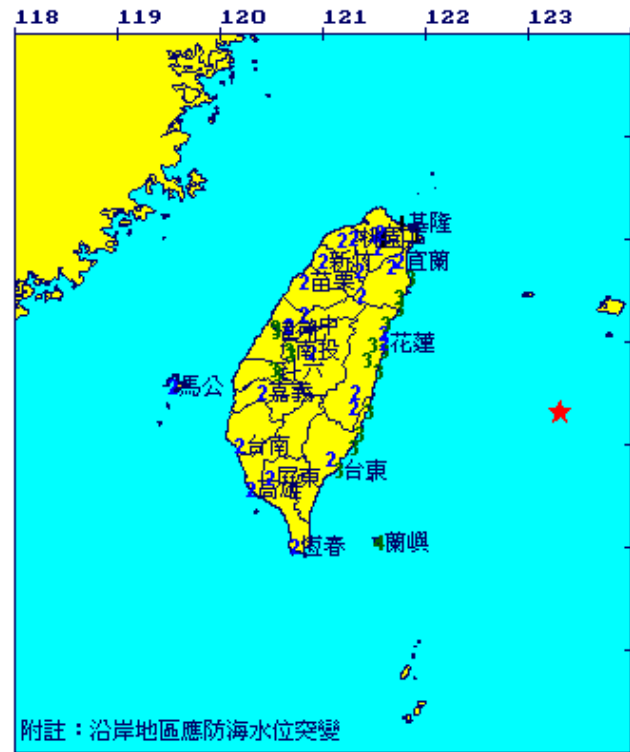


Earthquake Information of Hualien



中央氣象局地震報告

編號：第98102號
 日期：98年8月17日
 時間：8時5分48.8秒
 位置：北緯23.3度，東經123.3度
 即在花蓮市地震站東偏南方187.7公里

地震深度：11.0公里

芮氏規模：6.5

各地最大震度

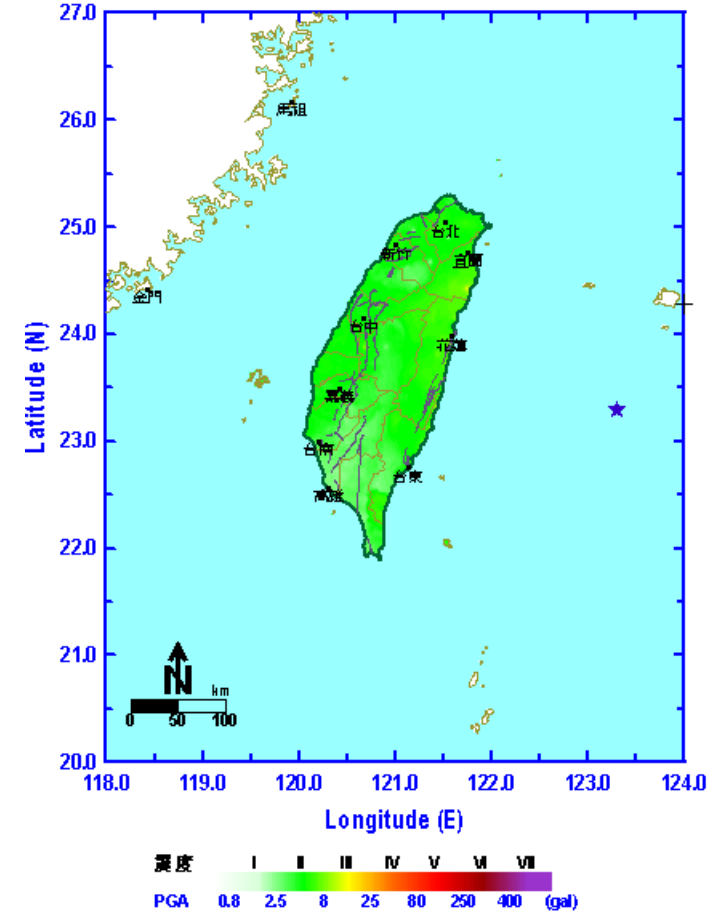
台東蘭嶼	4級	嘉義市	2級
花蓮磯崎	3級	屏東市	2級
宜蘭南澳	3級	屏東恆春	2級
台東市	3級	苗栗市	2級
南投名間	3級	高雄市	2級
南投市	3級	新竹市	2級
雲林古坑	3級	台南市	2級
斗六市	3級	桃園市	2級
彰化市	3級	澎湖馬公	2級
台中大肚	3級	基隆市	1級
花蓮市	2級		
宜蘭市	2級		
桃園三光	2級		
台北新店	2級		
台北市	2級		
台中市	2級		

附註：沿岸地區應防海水位突變

圖說：★表震央位置，阿拉伯數字表示該測站震度

本報告係中央氣象局地震觀測網即時地震資料地震通報之結果。

Origin Time: 2009/08/17 08:05:48
 Lat:23.30N Lon:123.30E Mag:6.5 Depth:11.0km

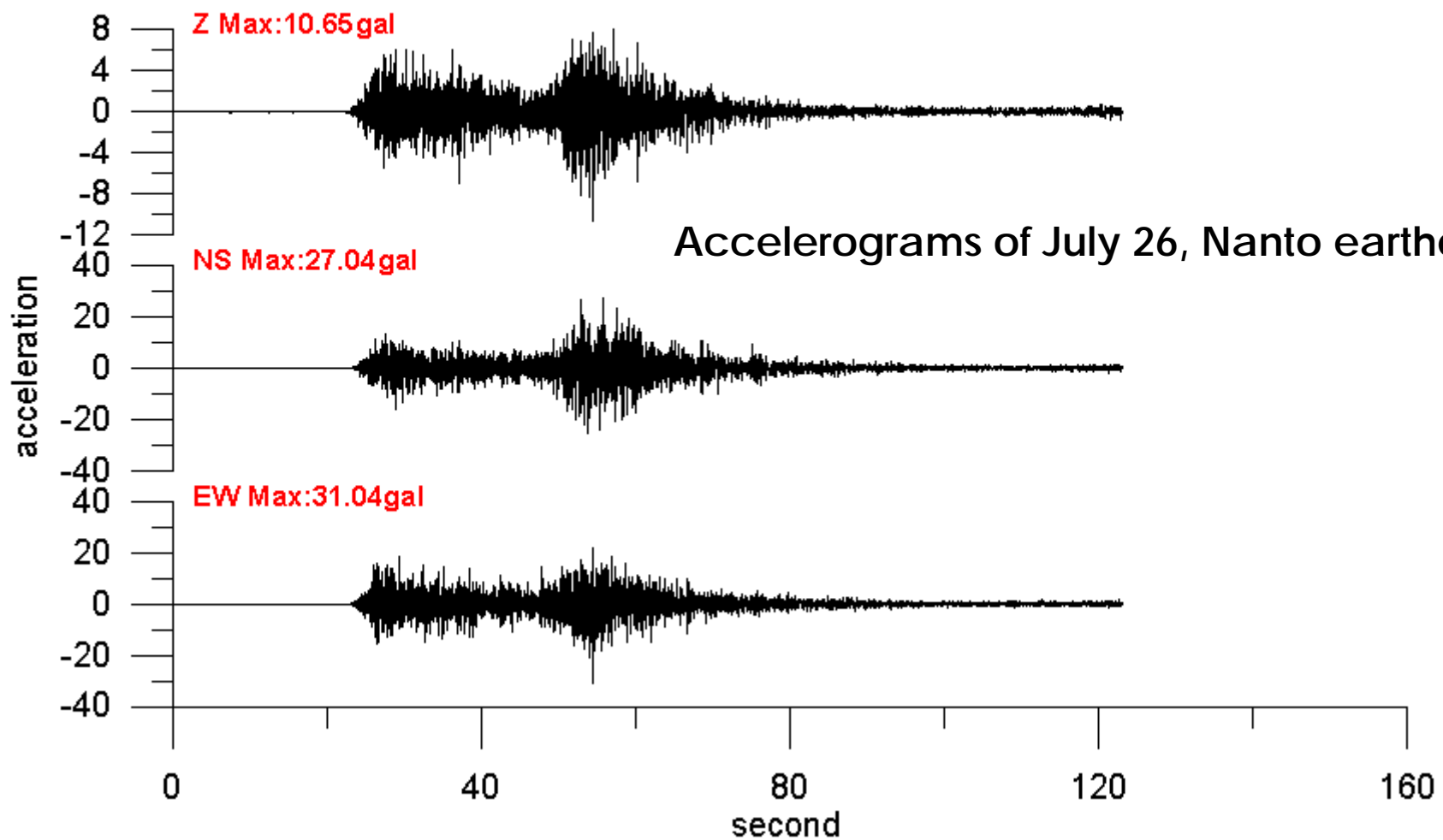


Origin Time:2009/08/17 08:05:48

Lat:23.30N Lon:123.30E Depth:11.0km Mag:6.5

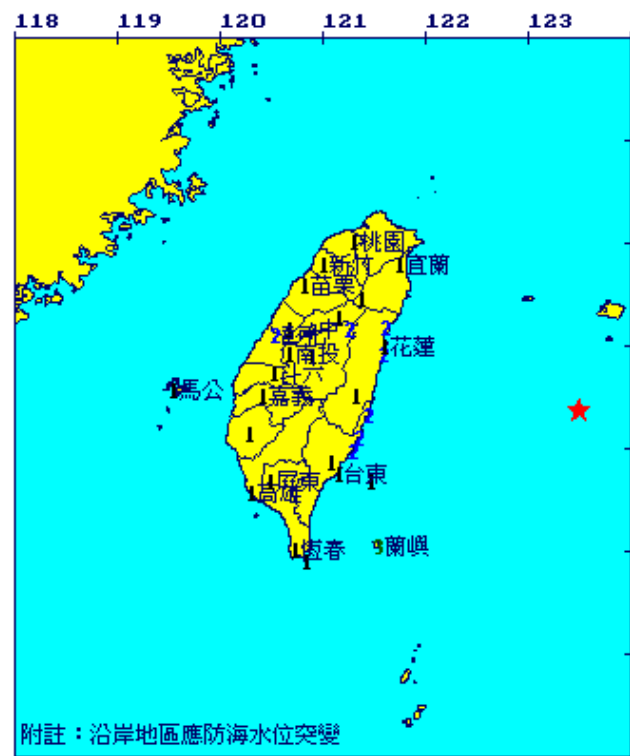
Dist:227.18km AZ:52.01

蘭 嶼 LAY(2009/08/17 08:06:01) 4 級



Accelerograms of July 26, Nanto earthquake

Earthquake Information of Hualien



中央氣象局地震報告

編號：第98103號
 日期：98年8月17日
 時間：18時10分56.7秒
 位置：北緯23.36度，東經123.5度
 即在花蓮市地震站東偏南方203.8公里

地震深度：20.0公里

芮氏規模：6.1

各地最大震度

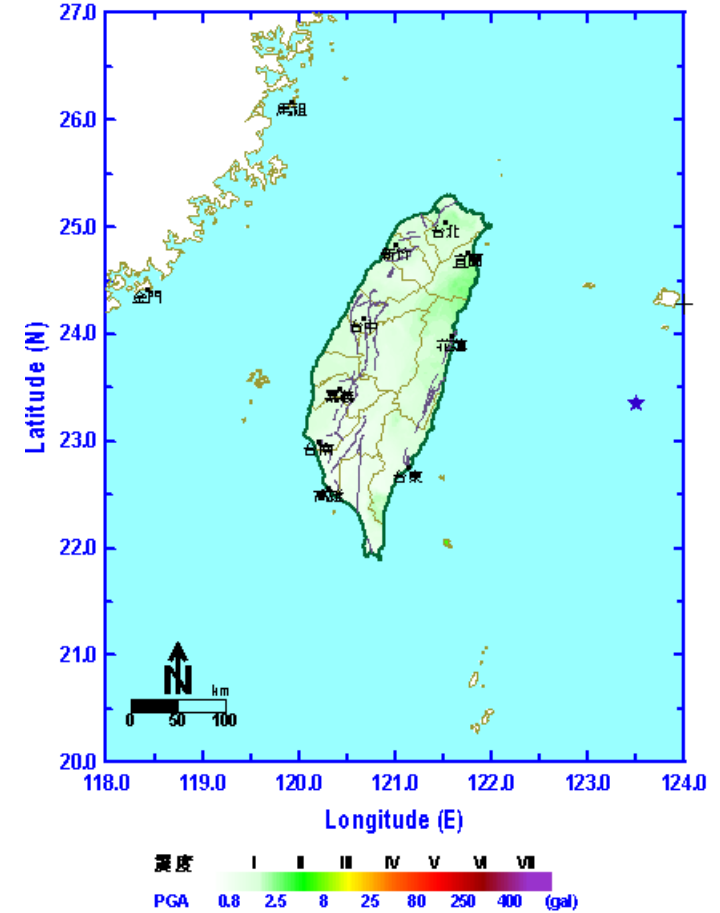
台東蘭嶼	3級	台南善化	1級
花蓮鹽寮	2級	新竹市	1級
南投合歡山	2級	高雄市	1級
彰化市	2級	桃園市	1級
花蓮市	1級	澎湖馬公	1級
宜蘭市	1級		
宜蘭南山	1級		
台東市	1級		
台中德基	1級		
南投市	1級		
台中市	1級		
斗六市	1級		
嘉義市	1級		
屏東鵝鑾鼻	1級		
屏東市	1級		
苗栗市	1級		

附註：沿岸地區應防海水位突變

圖說：★表震央位置，阿拉伯數字表示該測站震度

本報告係中央氣象局地震觀測網即時地震資料地震通報之結果。

Origin Time: 2009/08/17 18:10:56
 Lat: 23.36N Lon: 123.50E Mag: 6.1 Depth: 20.0km

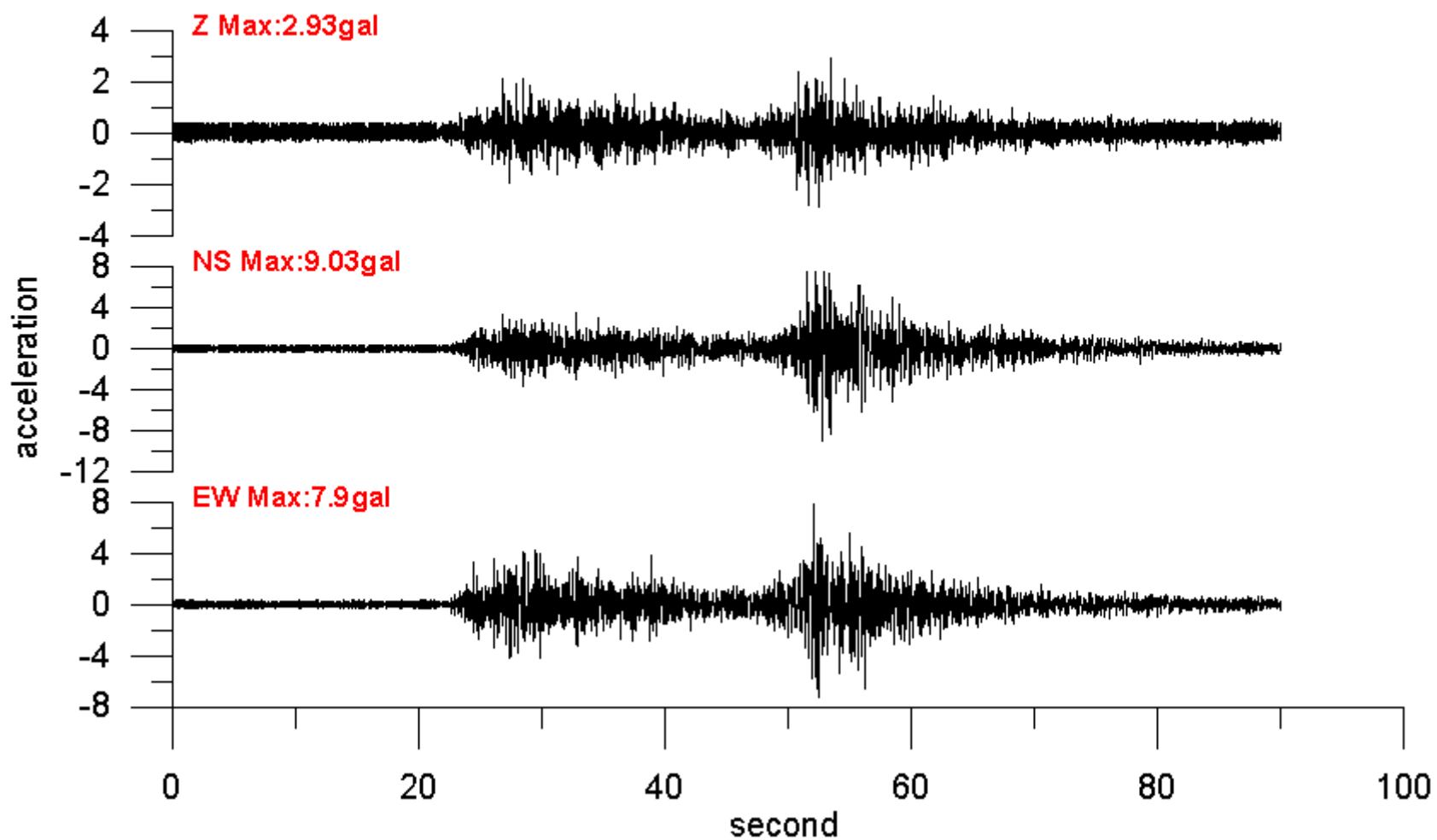


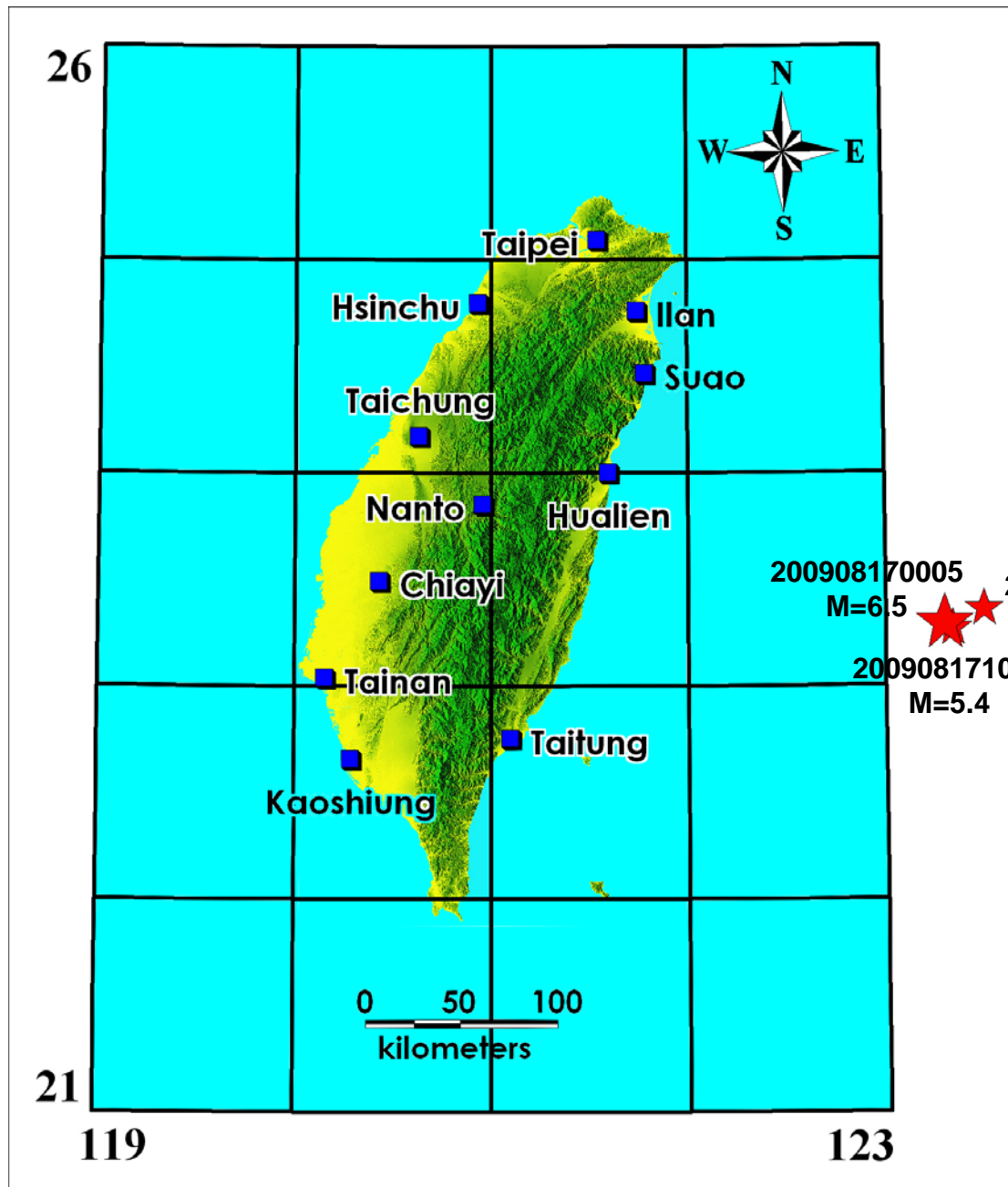
Origin Time:2009/08/17 18:10:56

Lat:23.36N Lon:123.50E Depth:20.0km Mag:6.1

Dist:246.85km AZ:53.72

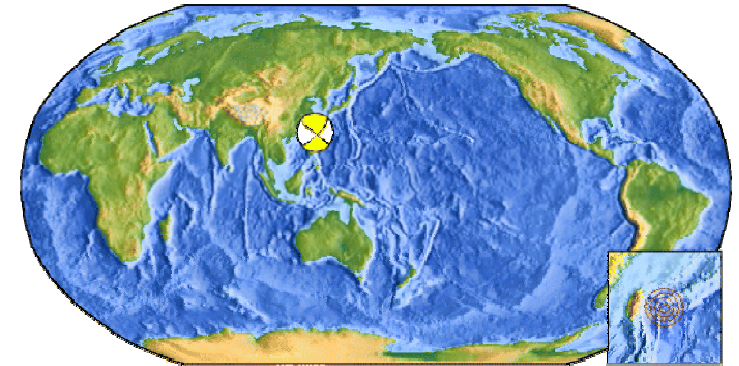
蘭 嶼 LAY(2009/08/17 18:11:09) 3 級





200908170005 M=6.5

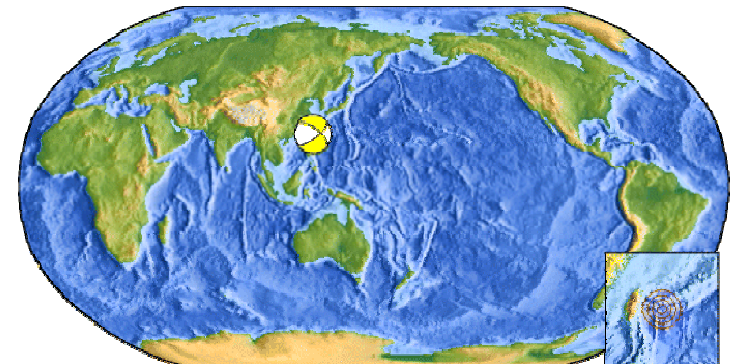
SOUTHWESTERN RYUKYU ISL., JAPAN
Mw 6.6
USGS Centroid Moment Tensor Solution



Date: 17 AUG 2009
Time: 00:05:46.30
Epicenter: 23.472 123.474
Depth: 10 km

200908171010 M=6.1

SOUTHWESTERN RYUKYU ISL., JAPAN
Mw 6.0
USGS Centroid Moment Tensor Solution



Date: 17 AUG 2009
Time: 10:10:56.20
Epicenter: 23.425 123.507
Depth: 10 km

The velocigrams recorded by DANB at level of -90 meters

DANB
(Taipei)

