

Earthquake Information of NZ

Summary:

Magnitude **Mw 7.8**

Region **OFF W. COAST OF S. ISLAND, N.Z.**

Date time **2009-07-15 at 09:22:29.6 UTC**

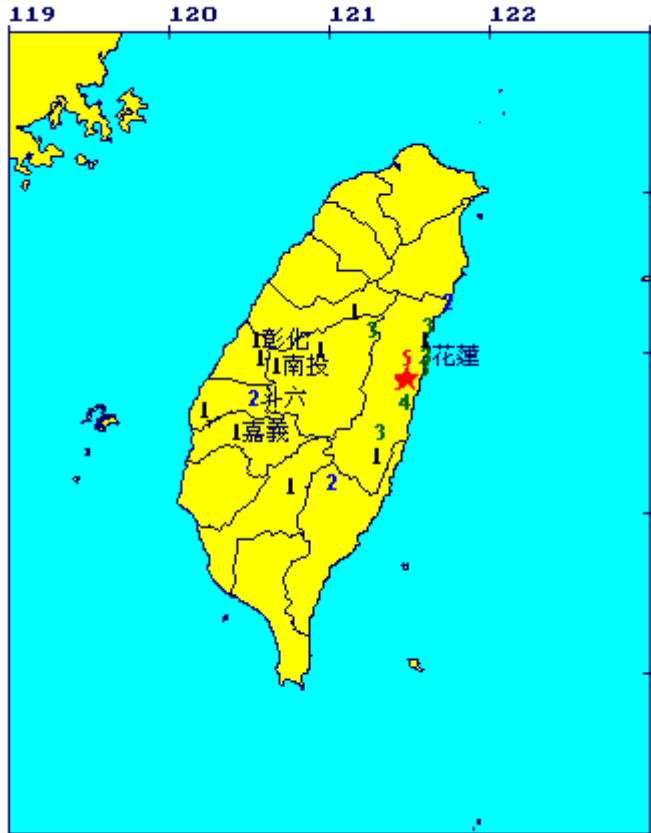
Location **45.73 S ; 166.57 E**

Depth **2 km**

Distances 303 km W Dunedin (pop 114,347 ; local time 21:22 2009-07-15)
158 km NW Invercargill (pop 47,287 ; local time 21:22 2009-07-15)
96 km W Te anau (pop 2,074 ; local time 21:22 2009-07-15)

Earthquake Information of Hualien

Origin Time: 2009/07/15 18:37:35
 Lat: 23.84N Lon: 121.50E Mag: 5.0 Depth: 17.5km



圖說：★表震央位置，阿拉伯數字表示該測站震度

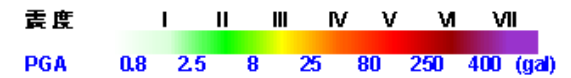
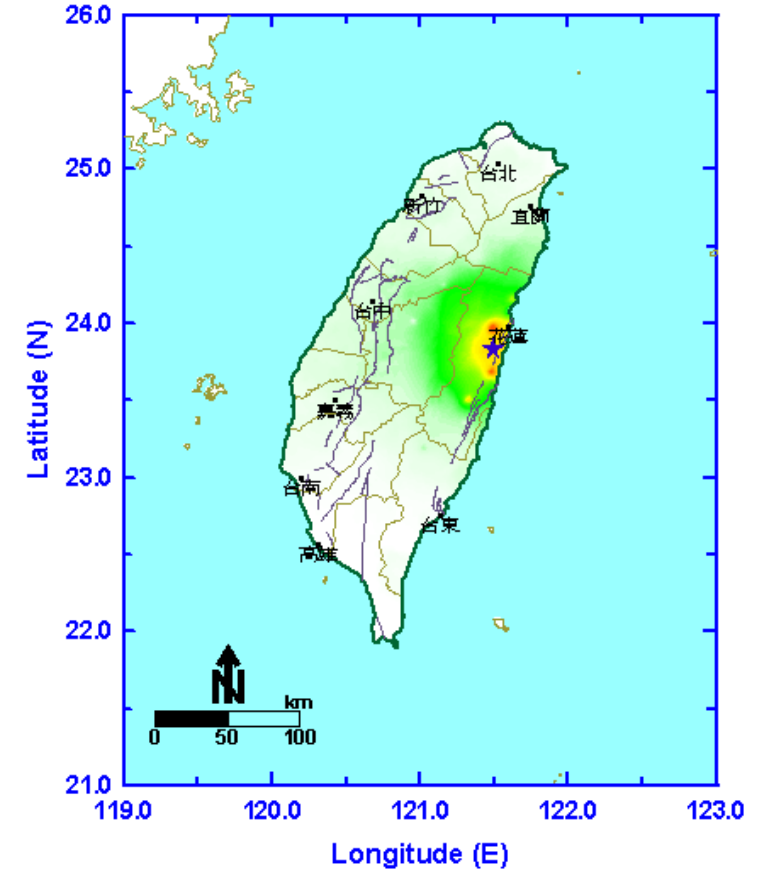
中央氣象局地震報告

編號：第98075號
 日期：98年7月15日
 時間：18時37分35.3秒
 位置：北緯23.84度，東經121.5度
 即在花蓮西林地震站東偏北方6.1公里
 地震深度：17.5公里
 芮氏規模：5.0

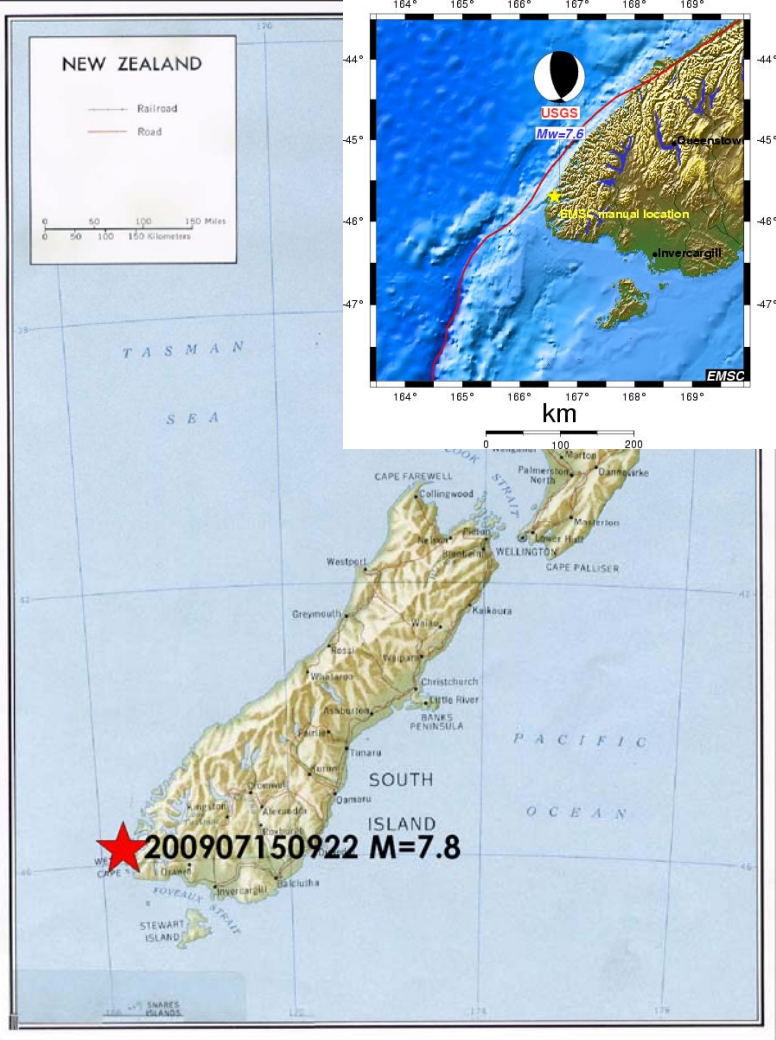
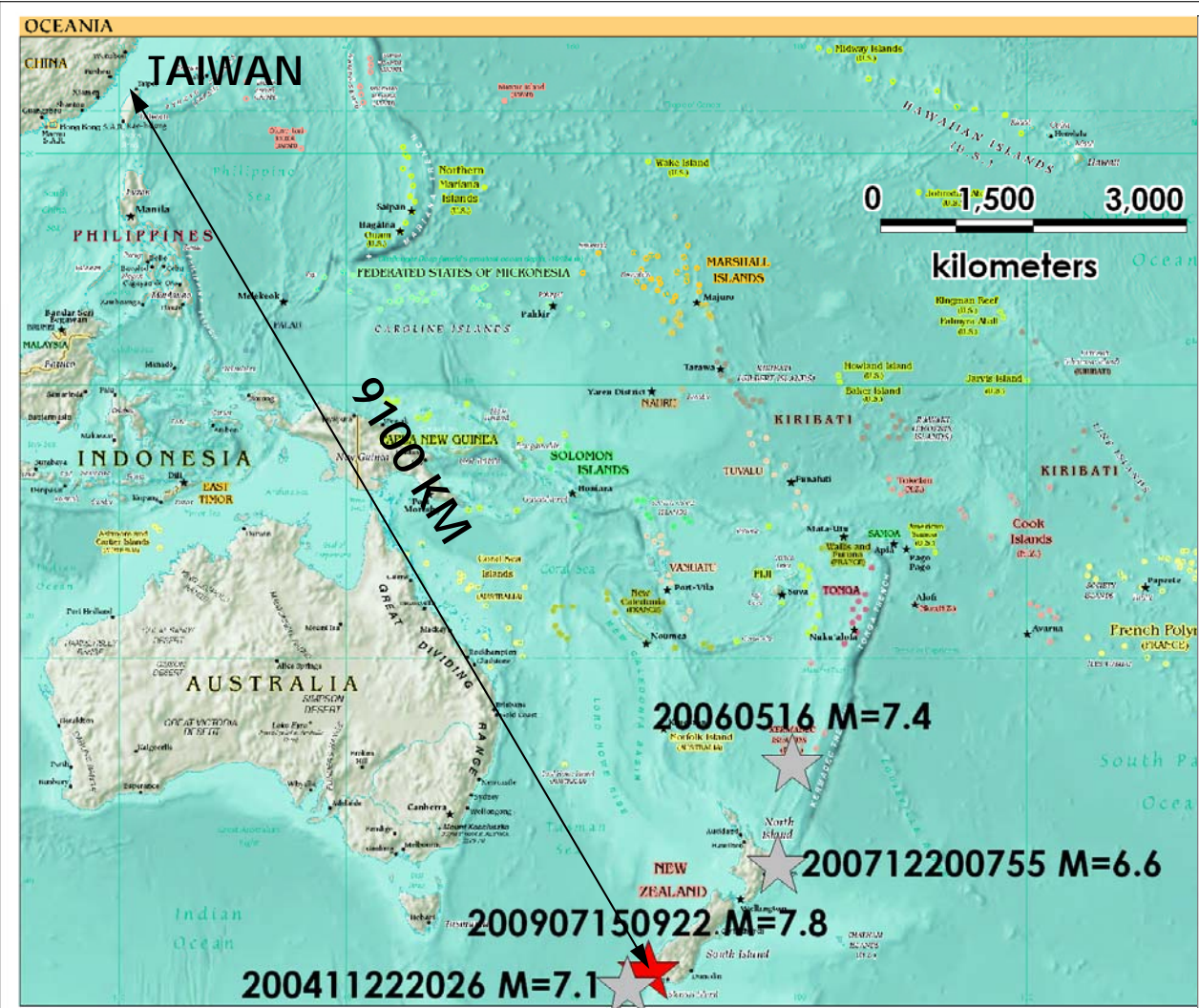
各地最大震度

花蓮西林	5級
花蓮市	3級
南投合歡山	3級
台東利稻	2級
斗六市	2級
台中德基	1級
南投市	1級
彰化員林	1級
彰化市	1級
高雄桃源	1級
嘉義市	1級
雲林四湖	1級

本報告係中央氣象局地震觀測網即時地震資料地震通報之結果。



Earthquake Parameters



The velocigrams recorded at DANB broadband station in Taipei

